

Infos Enduro Kids et XCO

INSCRIPTIONS :

ENDURO KIDS :Retrait des plaques, transpondeurs et forfaits le SAMEDI de 17h30 à 20h et le DIMANCHE de 7h15 à 7h45 au Race Office au **gymnase VALGORA en face de Balnéa**.

Il est préférable de venir le samedi pour ne pas engorger le créneau du dimanche matin.

XCO : Retrait des plaques Dimanche 31/05 de 9h à 9h45 au Race Office au **gymnase VALGORA en face de Balnéa**.

ORGANISATION COURSES :

ENDURO KIDS : **Dimanche 31 mai**

- **U15-U17**

7h45 RDV Rampe Télécabine Skyvall **OU** directement au départ de la 1ère Spéciale

8h Départ Skyvall

8h30 Départ 1ère Spéciale au niveau de la manche à air de l'Altiport

- **U13-U11**

8h RDV RampeTélécabine Skyvall **OU** directement au départ de la 1ère Spéciale

8h15 Départ Skyvall

9h Départ 1ère Spéciale au niveau de la manche à air de l'Altiport

RAVITAILLEMENT en haut de la 1ère liaison au fond du parking du Privilège (Station Peyragudes)

Les enfants seront encadrés durant toute l'épreuve par un adulte référent et il y aura un ouvreur et un fermeur par catégorie.

Pour les U17 uniquement, le départ pour la dernière liaison se fera dès la fin de la 3ème Spéciale (COUMAOU) pour aller jusqu'au départ de la 4ème Spéciale (POURTICOU).

FIN DE L'EPREUVE prévue vers 10h30 pour les U11, U13, U15 et 11h45 pour les U17 à l'arrivée de la Piste

Enduro Candy à Loudenvielle.

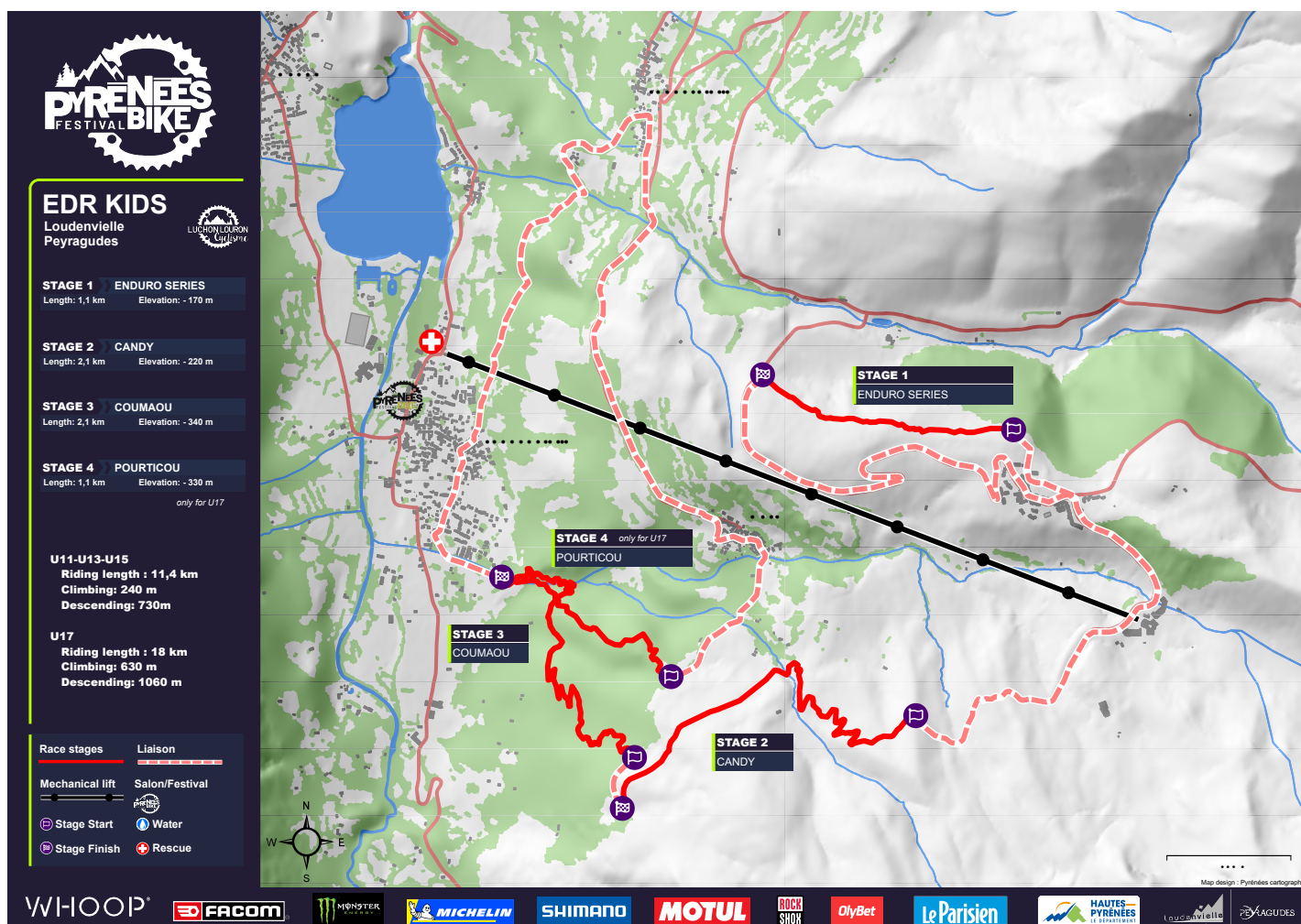
Les parents sont autorisés à suivre les enfants dans les liaisons mais ces derniers resteront toujours dans l'encadrement prévu. Les parents qui le souhaitent pourront descendre par les spéciales APRES LE FERMEUR de la catégorie de l'enfant.

Nous vous remercions d'avance de respecter l'organisation mise en place.

Nous nous réservons le droit de réduire le nombre de spéciales ou modifier une spéciale selon les conditions du terrain et la météo (Spéciale 4).

REMISE DES PRIX 13H au Grand Podium Enduro (à côté de la Chill Zone)

PLANS DES SPECIAL



TIMING ENDURO KIDS

	8H30	8H45	9h	9h15	9H30	9H45	10H	10H15	10H30	10H45	11H	11H15	11H30	11H45	12h30
ENDURO SERIES	8H30					9H45									
Liaison route -> Peyragudes		30min													
CANDY			9H					10H15							
liaison piste 4x4				5min											
COUMAOU				9H15					10H30						
liaison par chemin du Moulor Germ					50min										
POURTICOU												11H15		11H45	

XCO : Dimanche 31 mai

RDV 9h30 au niveau des paddocks enduro (rive gauche de la rivière, côté Balnéa)

L'équipe de responsables encadrera le groupe jusqu'au départ prévu à 9H45 .

Les parents devront récupérer leurs enfants une fois la ligne d'arrivée franchie.

Responsables d'épreuves :

ENDURO KIDS : Michaël MUR 06 85 48 15 50

XCO : Jean-Pascal COSTES 06 87 13 92 13

Règlement du Pyrénées Bike Festival Enduro Kids

Inscription :

En ligne sur la plateforme d'inscription **STSPORT**

Les inscriptions se clôturent dès le quotas d'inscrits atteints (150 pilotes)

La licence FFC est acceptée

Lors du contrôle administratif à la remise des plaques les participants devront fournir si besoin:

- Une autorisation parentale
- Les licenciés leur licence 2026
- Les non licenciés un certificat médical (de moins de trois mois) de non contre indication à la pratique

du VTT en compétition

Le nombre de places sur l'épreuve est limité à 150 places, avec une liste d'attente au-delà

Catégories filles et garçons :

- U11
- U13
- U15
- U17

Tous les pilotes sont admis, à partir de la catégorie pupille , mais nous insistons sur le fait que les parcours empruntés pourront demander un certain niveau physique et une certaine maîtrise technique. Soyez conscient des possibilités de vos enfants qui doivent venir sur les épreuves avec un minimum de préparation.

Classements de l'épreuve :

Le cumul des temps des spéciales est pris en compte. Les pilotes doivent avoir parcouru toutes les spéciales pour être classés, c'est-à-dire avoir un temps établi sur toutes les spéciales (pointage du départ et pointage arrivée).

Seront récompensés les 5 premiers de chaque catégorie

Le live sera consultables en ligne sur le site stsport.fr

Parcours et déroulement de l'épreuve :

Format station, avec des liaisons en remontée mécanique et à la pédale et des spéciales chronométrées

Tout concurrent qui sera pris en flagrant délit à ne pas respecter les consignes sera mis hors course

Il y aura des horaires de départ fixés dans les semaines à venir

Le placement pour les départs sur une épreuve sera réalisé par catégorie , avec un distinguo filles / garçons

Les spéciales se courent à vue.

Le nombre de spéciales seront entre 3 et 4 selon les catégories et les conditions météo .

Le dénivelé positif en liaison sera environ de 250 m (maxi) pour les U11/13 et 600m (maxi) pour les U15/17

Equipements et protections Obligatoires pour l'Enduro kids :

- Casque intégral homologué CE ou casque à mentonnière amovible homologué CE
- Dorsale ou sac dorsale
- Gants longs
- Genouillères
- Masques ou lunettes
- Maillot manche longue

Conseillés :

- Coudières

Le départ d'une spéciale sera refusé à tout participant ne disposant pas de l'équipement obligatoire

Equipements et protections Obligatoires pour le XCO

- Casque
- Gants longs

Matériel :

Tous les VTT de 24" à 29" sont admis, hors VAE.

A la charge du pilote de vérifier le bon fonctionnement des éléments d'efficacité et de sa monture (freins, vitesses, suspensions, pneumatiques,...)

Droit à l'image :

En s'inscrivant sur l'épreuve les participants autorisent les organisateurs à utiliser et à diffuser les photos / vidéos sur lesquelles ils apparaissent à des fins de rétrospectives et de communication dans le cadre du Pyrénées Bike Festival